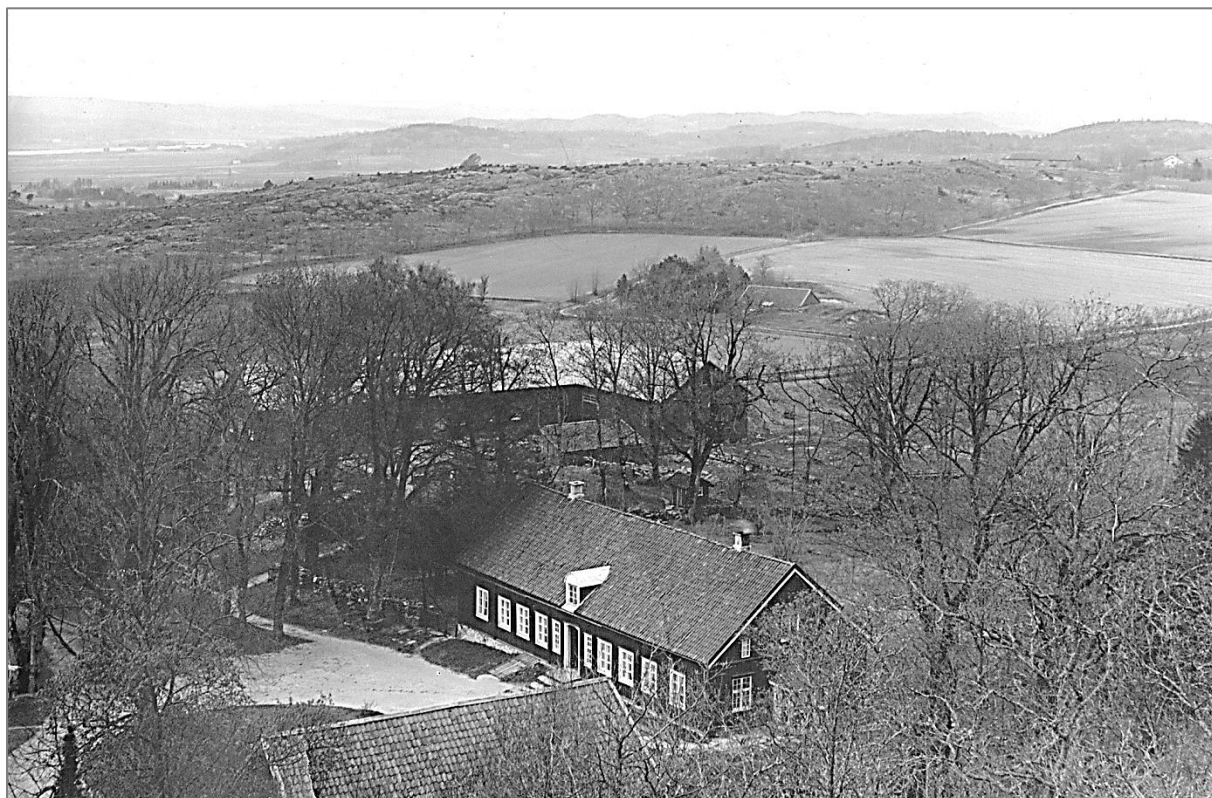


# Alfhems kungsgård och hällristningar

Alfhems kungsgård är sedan 1992 en golfbana som ägs av Ale golfklubb. Kungsgården har i olika steg utvecklats till en komplett golfanläggning med artonhålsbana, niohålsbana, klubbhus och värdshus, allt i ett naturskönt läge. Runt golfbanan finns en natur- och kulturstig, vackrast på försommaren.

Ett stort antal hällristningar finns vid Jätteberget, cirka 1200 meter från leden.



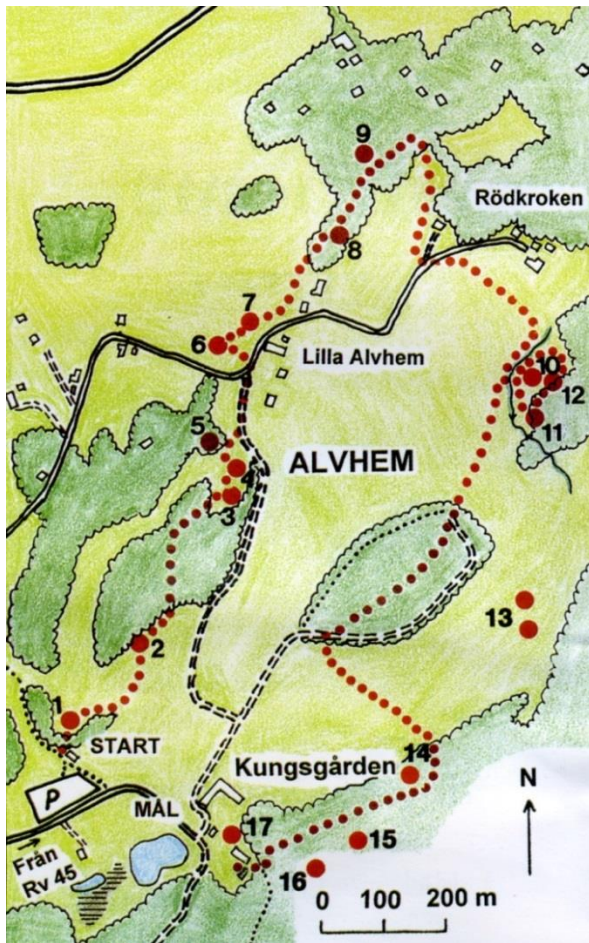
## Alfhems kungsgård 1921

Uppe till vänster skimtar Göta älv och Tingbergs kulle. Gården vid höger bildkant är Lilla Alfhem. Uppe på berget hitom Lilla Alfhem ligger Cappels, som kan ha varit en gropkyrka. Vid Cappels finns rester efter en grund till en byggnad, som kan ha varit föregångare till kungsgården på bilden. Läget bekräftas av en karta från 1600-talet. På den lilla kullen ute på gårdet syns taket till en potatiskällare. Landsvägen mellan Gamla och Nya Lödöse gick förbi Lilla Alfhem, Cappels och Stora Alfhem, kungsgården. Källaren under huset har upp till två meter tjocka stenväggar med små skottgluggar för försvarsändamål. Foto: Johan Westin, Sollebrunn.

Kungsgårdarna i Sverige användes vanligen som löneboställen, ofta till högre officerare och landshövdingar. De kunde också vara utarrenderade.

Den förste kände ägaren till Alfhem var Håkan, 1340-1380, Norges konung. Han var son till kung Magnus Eriksson och drottning Blanka. 1541 förlänades Alfhem till Gustav Stenbock, vars dotter Katarina blev Gustav Vasas tredje hustru.

1679 fick det nybildade Älvsborgs län sin förste landshövding, Henrik von Vicken. Borås skulle bli residensstad men 1681 eldhärjades staden. von Vicken föreslog då Vänersborg som residensstad. I väntan på att ett residens skulle finansieras och byggas bodde von Vicken bland annat på Alfhems kungsgård, som han disponerade i åtta år.



Natur- och kulturstig vid kungsgården  
Stigen kommer till sin rätt bäst på försommaren.



- 1 Fornåkar
- 2 Ängsflora
- 3 Cappels kyrka\*
- 4 Förhistoriska gravar
- 5 Frukträdgård
- 6 Skålgropar
- 7 Domarring
- 8 Lundflora
- 9 Gravfält
- 10 Slätteräng
- 11 Domarring
- 12 Stensättning
- 13 Jätteekar
- 14 Ihålig ekstam
- 15 Jätteek
- 16 Kungsgrottan
- 17 Kungsgården

\*En grop vars historia inte är klarlagd. På en karta från 1600-talet finns en kyrka upptagen.



### Hällristningar

Cirka 1 200 meter från leden finns förnämliga hällristningar. En berghäll är täckt av ett tjugotal skeppsrisingar, en människofigur, djur, fristående cirklar och ett antal skålgropar / älvkvarnar. Se video på länken till Jätteberget.

Hitta till hällristningarna: Lämna leden vid Lilla Alvhem och gå på grusvägen ner mot R45. Vid fotbollsplanen Gläntevi visar en skylt åt höger. Bild från Lödöse museum.